



Liebe Mitglieder und Freunde des *Gau-Weinheimer Bürgertreffs e.V.*,

mit unseren Newslettern möchten wir Sie frühzeitig auf Veranstaltungen unseres Vereins hinweisen. Gerne können Sie ihn auch an Freunde und Bekannte weiterleiten und uns dabei helfen, unsere Veranstaltungen bekannter zu machen.

30-Jahre Gau-Weinheimer Bürgertreff e.V. Ehrung der Mitglieder für 25-Jahre Mitgliedschaft

In diesem außergewöhnlichen Jahr feiert der Gau-Weinheimer Bürgertreff e.V. sein 30 jähriges Vereinsjubiläum.

Wir sind stolz darauf in diesem Jahr bereits acht neue Vereinsmitglieder gewonnen zu haben. Damit sind aktuell 37 Personen Mitglied im Gau-Weinheimer Bürgertreff e.V. (Stand 13.August 2020).

Zudem könnten wir in diesem Sommer zwei unserer Mitglieder für ihre 25-Jährige Mitgliedschaft ehren. Da in diesem Jahr Corona-bedingt keine Mitgliederversammlung stattfindet, fand die Ehrung im kleinen Kreis statt. Dennoch freuen wir uns so viele treue Mitglieder zu haben und blicken hoffnungsvoll in die Zukunft um wieder viele Veranstaltungen gemeinsam auf die Beine zu stellen.

Ihr Vorstand des Gau-Weinheimer Bürgertreffs e.V.

Schaukastenausstellung 2020 am 2. September Wochenende

Wir laden Sie herzlich ein zur Schaukastenausstellung am 2. September Wochenende.

Inhalt der Ausstellung "Die ersten 20 Jahre im 20. Jahrhundert - Gau-Weinheim von 1900 bis 1920" - zusammengestellt von Erwin Gottschlich.

Gau-Weinheimer Bürgertreff e.V.

Schaukastenausstellung 2020

Gau-Weinheim vor 120 Jahren

Gau-Weinheim in einer Zeit als die Besucher noch kamen, um sich die Inhalte von Schaukästen in Ruhe anzuschauen. Da unsere Kerb wegen der Corona Krise in der bisherigen Form leider nicht stattfinden wird, bieten wir Ihnen einen Kerbe-Spaziergang besonderer Art an: Besuchen, oder besser, finden Sie die 11

Schaukästen/Fenster im Ort und lesen Sie alte Zeitungsberichte, stöbern Sie durch das Ortsregister von 1906 und finden Sie die Häuser im Ortsplan von damals. Staunen Sie über die vielen Berufe die es damals im Ort noch gab und finden Sie alte Fotos aus der guten alten Zeit.

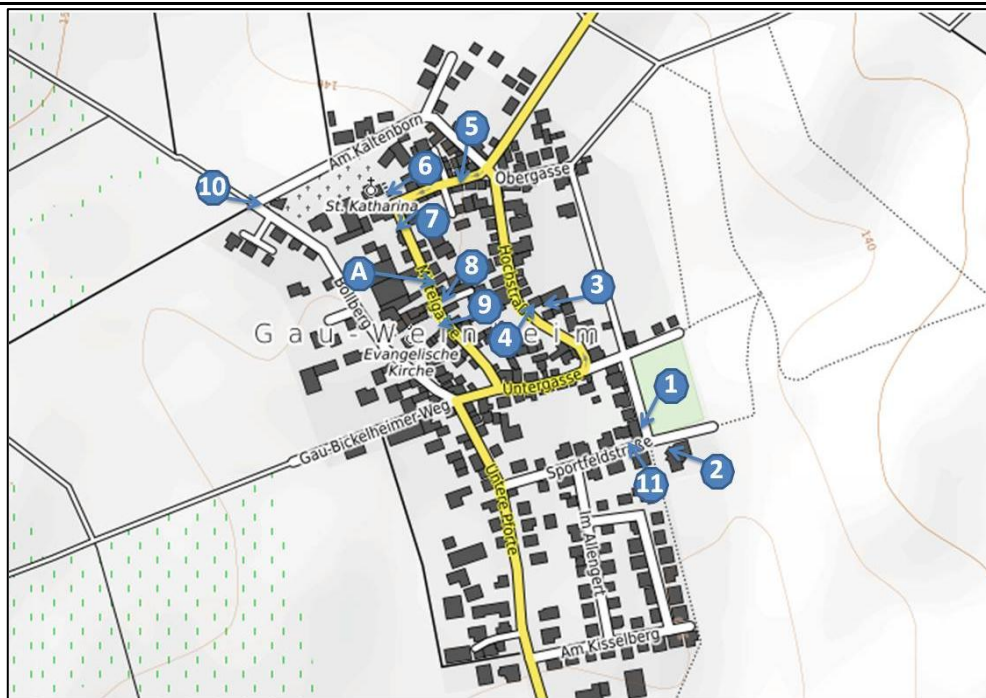
Die Ausstellung kann stattfinden, da uns alle Vereine, Kirchengemeinden und Privatpersonen hierbei durch das zur Verfügung stellen ihrer Schaukästen unterstützen. Hierfür bedanken wir uns recht herzlich!

Die Schaukästen sind von Freitag Abend bis Sonntag mit unserer Ausstellung bestückt. Anschließend werden die Schaukasten wieder freigegeben.

Wir freuen uns auf Ihr Kommen!

Rundgang zu den Schaukästen

1	Ortsgemeinde Gau-Weinheim	am Rathaus, Sportfeldstraße 14a	Das Großherzogtum Hessen Darmstadt (1816-1937), der Krieger und Soldaten Verein (1894-1904) und die Zeitung "Der hessische Kamerad"
2	Kita Wißbergzwerge	am Kindergarten, Sportfeldstraße 11	Die Zeitung "Landskrone" (1914), die "Wallertheimer Feldpostzeitung" (1914-1919) mit Heldenblätter
3	TUS Gau-Weinheim	am Dorfgemeinschaftshaus-Eingang, Hochstraße 9	Karte Hochstrasse und Heldenblätter aus der Feldpostzeitung (1915-1916)
4	Landfrauen Gau-Weinheim	am Dorfgemeinschaftshaus, Hochstraße 9	Schulbild von 1920 mit Namen, "Der Wucher", 1 Million Mark Einnahmen für Wein, Feldpostzeitung (1918)
5	Kunstwerkstatt Jakumas	am Hoftor, Obergasse 15	Beschreibung von Gau-Weinheim (1905) und Wein und Obsternte (1918)
6	kath. Kirchengemeinde	am Treppenaufgang kath. Kirche, Obergasse 4	Karte Obergasse (1906) und Erste Franzosen, Feldpostzeitung (1919)
7	kath. Öffentlichen Bücherei	am kath. Pfarrhaus, Mittelgasse 26	Gefallene und Mitkämpfer im ersten Weltkrieg, Sintflut im Hauptquartier Bad Kreuznach (1917)
A	Fenster Familie Dern	direkt an der Straße, Mittelgasse 29	Alte große Fotos von Gau-Weinheim
8	Gau-Weinheimer Bürgertreff e.V.	am ev. Gemeindehaus, Mittelgasse 27	Karte Mittelgasse (1906), Feldpostzeitung Heldenblätter (1917-1918)
9	ev. Kirchengemeinde	an der ev. Kirche, Mittelgasse 14	Feldpostzeitung Fliegerbesuch (1917) Teil 1, Bild Mittelgasse mit Friedensbaum (1910), Mühle geschlossen (1918)
10	IG Wißberg	am Friedhof, Ecke Böllberg/Am Kaltenborn	Karte Gau-Weinheim 1835, Bild Gau-Weinheim (1902), Fliegerbesuch (1917) Teil 2
11	Freiwillige Feuerwehr Gau-Weinheim	am Feuerwehrhaus, Sportfeldstraße 14	Feuerwehr und Wasserversorgung, Karte und alte Fotos vom südlichen Ortsteil (1906)

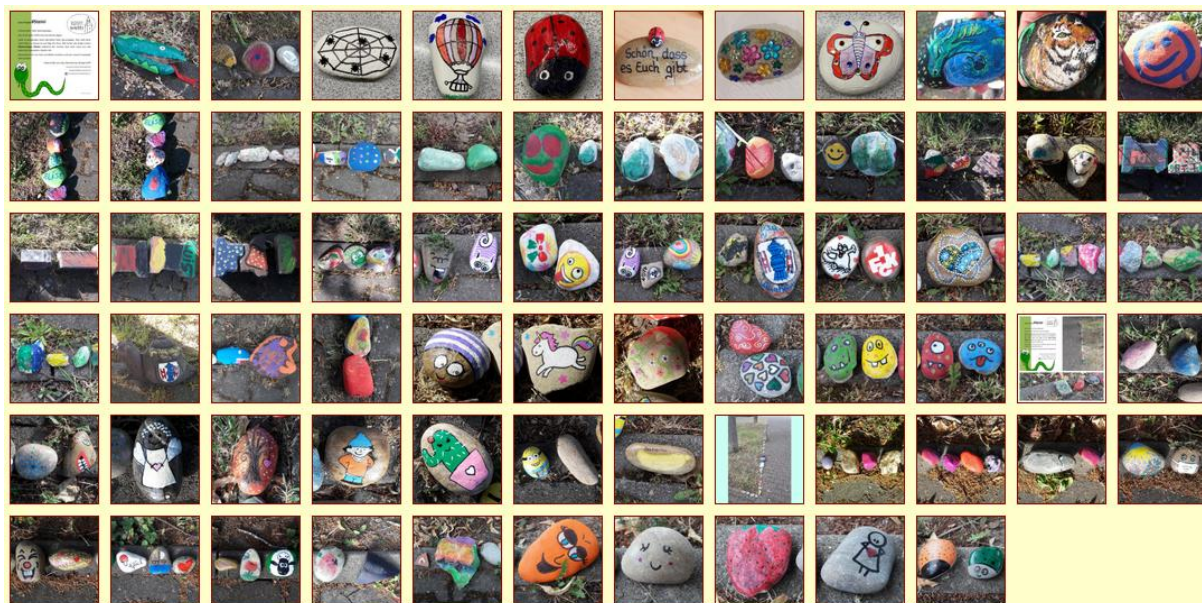


Steini, die Steinschlange jetzt auch online

Das Anfang Mai 2020 in Gau-Weinheim gestartete Projekt Steini, die Steinschlange, ist mittlerweile bekannt geworden. Die Steinschlange, die sich hinter dem Dorfgemeinschaftshaus auf dem Parkplatz ihr neues Zuhause ausgesucht hat, ist zwischenzeitlich um viele Meter gewachsen und wir haben beschlossen die vielen tollen Steine regelmäßig zu fotografieren.

Ihr findet ab sofort die bunte Auswahl Eurer Steine als Fotoausstellung auf unserer Homepage <https://www.gau-weinheim.de/buergertreff/bilder/fotoshows/steini-2020/index.html>.

Vielen Dank an alle, die Steini kreativ wachsen lassen! Ein besonderer Dank gilt Erwin Gottschlich, der unsere Homepage ehrenamtlich betreut und regelmäßig aktualisiert.



Herbstwanderung am 25.10.2020 - Terminverschiebung

Aufgrund der anhalten Corona Pandemie haben wir uns dazu entschlossen, unsere 13. Herbstwanderung rund um den Wißberg, die am 25.10.2020 geplant war, ins Jahr 2021 zu verlegen.

Da das gemeinsame Abschlussessen im Dorfgemeinschaftshaus fester Bestandteil der Herbstwanderung ist und hier auch viele Nicht-Wanderer vorbei kommen, möchten wir auf diesen Teil der Veranstaltung nicht verzichten. Um unsere Vereinsmitglieder und Gäste keinem unnötigen Risiko auszusetzen werden wir daher in diesem Jahr keine Herbstwanderung stattfinden lassen.

Wenn Sie Lust haben können Sie am 25.10.2020 dennoch eine Wanderung auf dem Wißberg unternehmen. Unsere Wegstrecke finden Sie auf unserer Homepage www.gau-weinheim.de/buergertreff.

Wir freuen uns, Sie am 31.10.2021 zur 13. Herbstwanderung begrüßen zu können, dann wieder in gewohnter Form!

**Herbstwanderung
am 25.10.2020**

„rund um den Wißberg“
ausgeschilderter Rundwanderweg 10 km
zwei Zwischenstopps

Start: 10:00 Uhr
am Dorfgemeinschaftshaus, Hochstraße 9,
Gau-Weinheim

Abschlussessen am Dorfgemeinschaftshaus:
Brot, Obst, Getränke, Kaffee & Kuchen

wird auf 2021 verschoben

Auf Ihr Kommen freut sich der
Gau-Weinheimer Bürgertreff e.V.

Theatergruppe des Gau-Weinheimer Bürgertreffs e.V.

Leider könnten wir auf Grund der Umstände unser geplanten Aufführungen von "L(i)ebe lieber lila" nicht wie geplant Anfang April 2020 vorstellen. Wir haben uns dazu entschieden die Aufführungen ins kommende Jahr zu verschieben.

Am letzten Juni Wochenende haben wir daher unsere Bühne im Dorfgemeinschaftshaus Gau-Weinheim abgebaut. Danke an alle Helfer, die beim Auf- und Abbau so fleißig mit angepackt haben! Vielen Dank auch an den TUS Gau-Weinheim sowie die Ortsgemeinde, die in diesem Jahr deutlich länger als üblich durch die Bühne eingeschränkt waren.

Wir freuen uns zu gegebener Zeit wieder mit unseren Proben und Vorbereitungen zu beginnen und Ihnen unser Stück "L(i)ebe lieber lila" zu präsentieren.

Schaukasten

Immer nur digital nervt?

Dann schauen Sie doch mal an unserem Schaukasten in der Mittelgasse vorbei, er wird regelmäßig neu gestaltet und informiert Sie über unsere Aktivitäten.

Sie finden unseren Schaukasten am evangelischen Gemeindehaus.



Näheres erfahren Sie frühzeitig über die Presse oder über Flugblätter. Gerne können Sie uns auch auf unserer Web-Seite <http://www.gau-weinheim.de/buergertreff> oder unsere Facebook Seite besuchen, sich dort informieren, unseren kostenlosen Newsletter abonnieren oder einen Mitgliedsantrag ausfüllen und dann an weiteren vereinsinternen Aktivitäten teilnehmen.

Ihr Vorstand des *Gau-Weinheimer* Bürgertreffs e.V.

buergertreff@gau-weinheim.de

Herausgeber: Vorstand des Gau-Weinheimer Bürgertreffs e.V., Obergasse 24a, 55578 Gau-Weinheim, Amtsgericht Mainz Vereinsregister Nr. 30844 – Vorsitzende: Gabriele Kiene